



Telekommunikations-Services: Sorgen Sie für die perfekte Vernetzung Ihres Messestands

Gute Kommunikationstechnik ist ein wichtiger Baustein für Ihren Messeerfolg. Nutzen Sie deshalb unsere neuen und überarbeiteten Produkte, um Ihren Messestand perfekt zu vernetzen. Wir bieten Ihnen für jede Standgröße ganzheitliche Konzepte. Gerne beraten wir Sie und realisieren auch individuelle Sonderlösungen für Ihren Messestand.

Ihre Vorteile



Nutzen Sie unsere **neuen WLAN-Produkte** in bester HD-WiFi-Qualität im 5 GHz-Band **bereits ab 199€** – geländeweit nutzbarer Zugang und Datenflatrate inklusive.



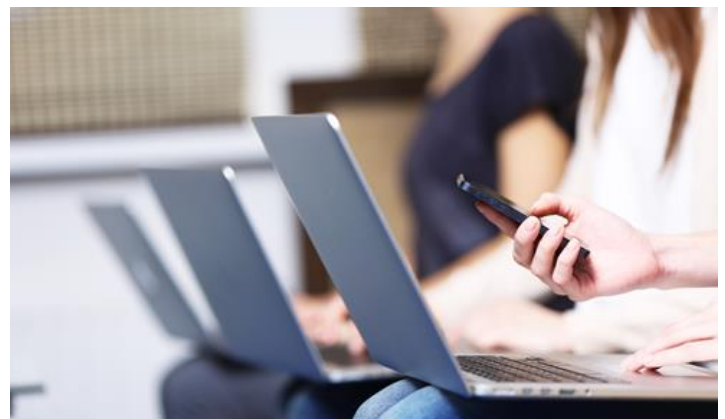
Oder entscheiden Sie sich für unsere **leistungsstarken kabelgebundenen Produkte** mit **Datenflatrate** und **symmetrischen Bandbreiten** für jeden Bedarf.



Kostenlose Installation sowie **Service vom ersten Aufbau- bis zum letzten Abbautag** sind bei unseren performanten Produktlösungen natürlich im Preis inbegriffen.



Nutzen Sie unseren zuverlässigen Internetzugang auf dem gesamten Messegelände.



Sie bestimmen, wie viele Geräte von unserer Datenflatrate und symmetrischen Bandbreiten profitieren.



„Seit es die CeBIT gibt, sind wir dabei und bestellen IT- und TK-Services bei der Deutschen Messe. Inzwischen ist natürlich die DSL-Verbindung die zentrale Leistung für unseren Messestand. Das Internet hat immer reibungslos funktioniert. Es ist ein elementarer Service, da wir sonst unsere Produkte gar nicht präsentieren könnten.“

Beate Richter, AVM GmbH (FRITZ!)



Lassen Sie sich persönlich beraten von Annemaria Eibach-Ludwig:
Tel. +49 511 89-31033
annemaria.eibach-ludwig@messe.de

Unser Tipp

Standbewachung: Holen Sie sich Extra-Schutz

Die Deutsche Messe AG hat einen der weltweit höchsten Sicherheitsstandards. Dennoch verbleibt ein Restrisiko – das nach täglichem Messeschluss bei weiterhin geöffneter Halle steigt. Setzen Sie deshalb auf unser geschultes Sicherheitspersonal und profitieren Sie von der Bewachung Ihrer Exponate und Ihrer Ausstattung sowie von Extra-Sicherheit in den Auf- und Abbauphasen.



Deutsche Messe

Deutsche Messe
Messegelände
30521 Hannover

Tel. +49 511 89-0
Fax +49 511 89-32626
info@messe.de
www.messe.de